

Interreligiöse Friedenskapelle in Unterbäch VS (www.salzgebe.org/kapelle)

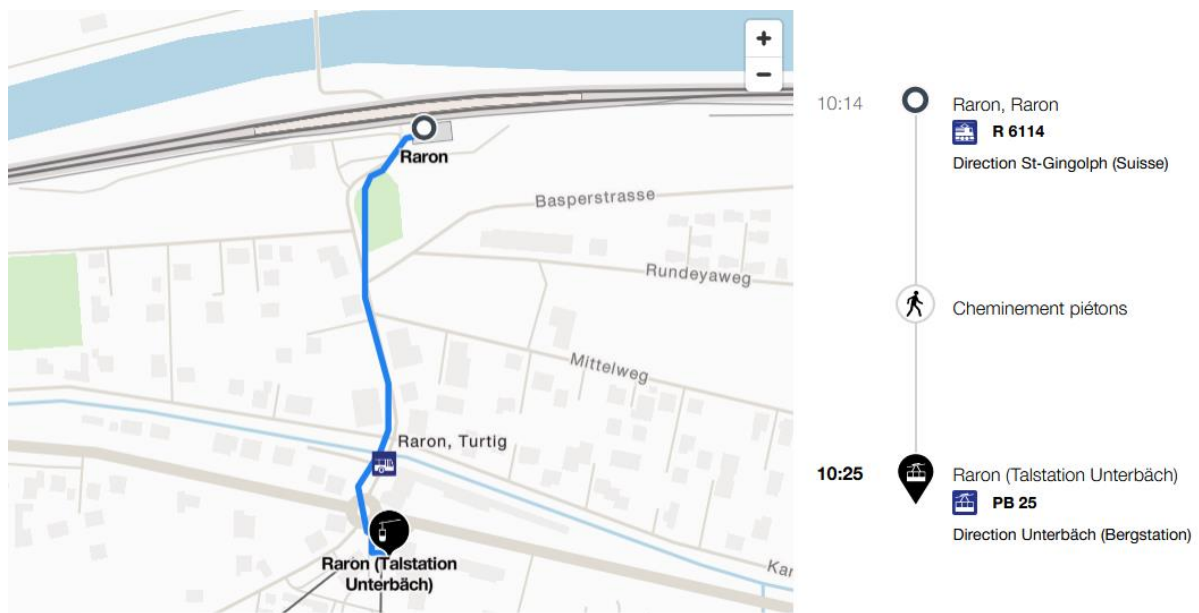
Information und Tagesprogramm für einen Besuch, inkl. Mittagessen auf der Brandalp.

ANREISE:

Unterbäch liegt mit dem Zug via Lötschberg Basistunnel anderthalb Stunden von Bern entfernt:
Beispielsweise Bern ab: 09:07, Visp an: 10:02

In Visp 10:10 mit dem **Regionalzug (R)** mit 5 Minuten Fahrt nach Raron.

Von „Raron SBB“ nach „Raron (Talstation Unterbäch)“ muss man die Autobahnbaustelle überqueren und 400m (6 Minuten) zur südlichen Seite des Tals gehen, in den Weiler Turtig:



Um die Kantonsstrasse vor der Seilbahnstation zu queren, die unterirdische Fussgängerunterführung unterhalb des Kreisverkehrs nutzen!

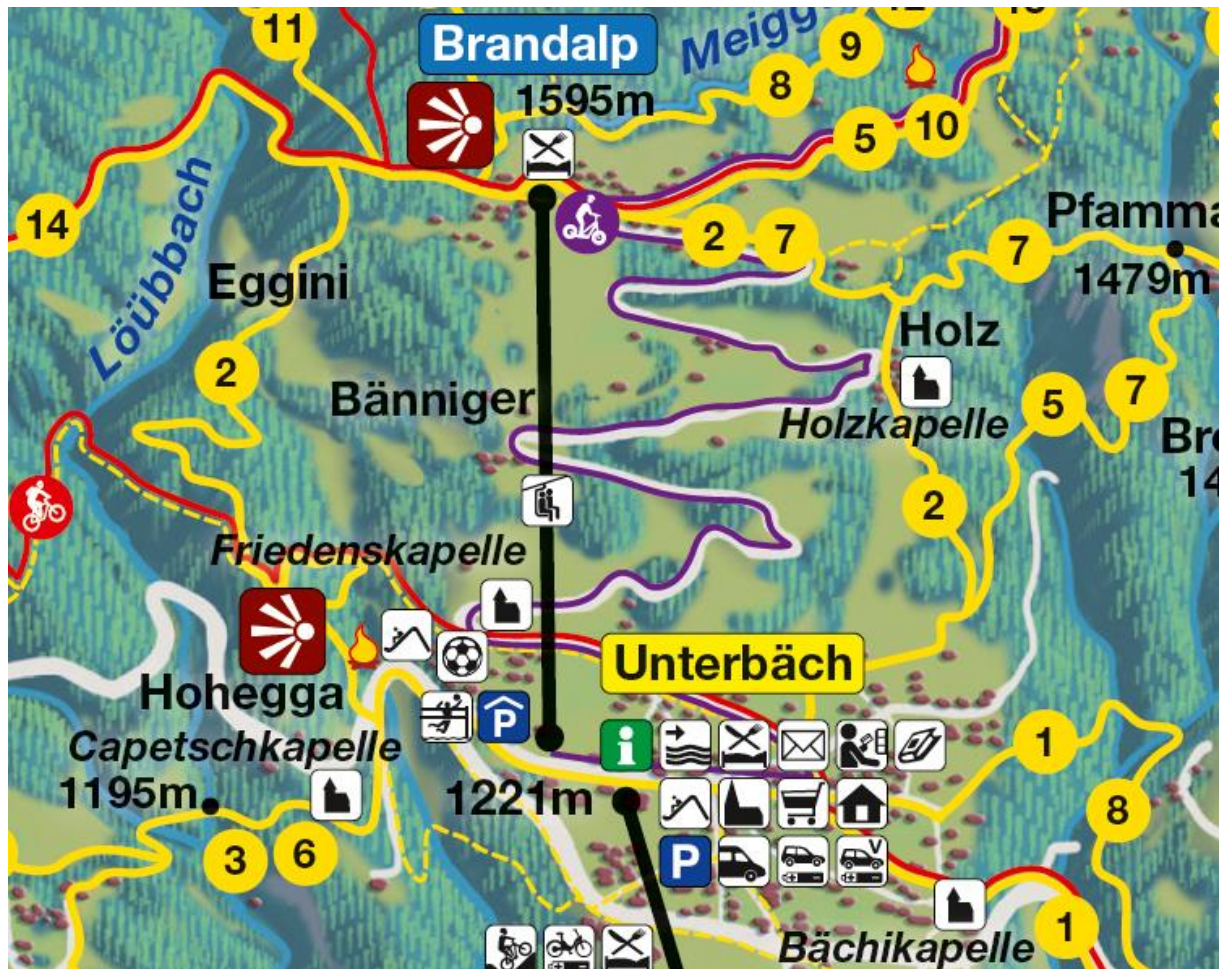
Die Talstation der Seilbahn ist ohne Personal, aus der Bergstation gesteuert:

Raron (Talstation Unterbäch)	dép. 10:25	PB 25	Pendelbahn Richtung: Unterbäch (Bergstation)
Unterbäch (Bergstation)	arr. 10:33		

Dauer 7 bis 8 Minuten.

Die Kapazität von 25 Personen, ist wegen Corona auf 16 Personen begrenzt.

Zur Information ein [Panoramaplan](#) von Unterbäch (Auszug):



Unterbäch war 1957 die erste Schweizer Gemeinde, die **Frauen** das Stimmrecht verliehen hatte.

<https://www.swissinfo.ch/ger/frauenstimmrecht-die-frauen-von-unterbaech/7303748>

<https://storytelling.blick.ch/longform/2017/frauenstimmrecht/#kapitel2>

Beim Gemeindehaus steht eine Informationswand mit entsprechenden Erläuterungen.

AUFSTIEG:

Vom Gemeindehaus aus führt der [malerische "Frauenzitätenweg"](#) in 1,5 Stunden zur Brandalp.

<https://unterbaech.ch/unterbaech/sommer/wandern/lehr-und-themenpfade/frauen-zitaetenweg/>

450 m Höhendifferenz zur [Brandalp](#) (1600 m)

Mittagessen im Restaurant www.Brandalp.ch (Reservation!)

ALTERNATIVER AUFSTIEG:

Anstatt zu Fuss zu gehen, könnten sich diejenigen, die es vorziehen, in 12 Minuten mit dem Sessellift zur Brandalp tragen lassen:

<https://unterbaech.ch/sportbahnen/fahrplan-sommer/>

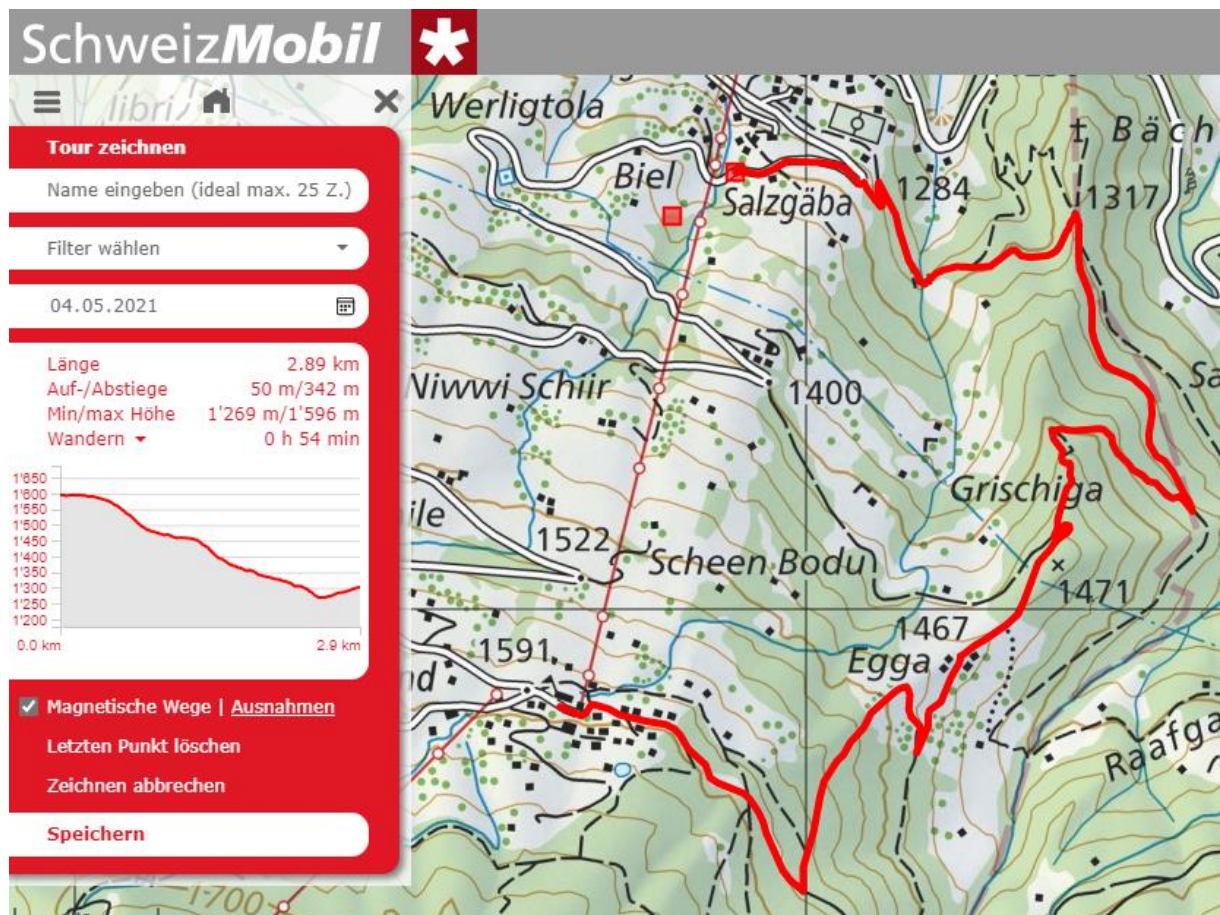
Also Apéro vor der Ankunft derer, die über den "Frauenzitätenweg" hochwandern.

ABSTIEG in den Weiler www.salzgebe.org, am oberen Rand von Unterbäch, wo sich die Kapelle/der Ort des Friedens befindet:

Drei Möglichkeiten:

1) Zu Fuss, ziemlich steil, östlich des Sessellifts, durch den Weiler "Eggini" auf dem Weg # 2 (siehe Karte oben).

Dauer 1 Stunde, Abstieg 340m, Strecke 3 km, zur Kapelle, dem Ort des Friedens.



2) Mit grossen **Trottinett**, über die asphaltierte Straße, 4,5 km, direkt bis zur Salzgebe und zur Friedenskapelle. Fahrdauer ca. 25 Minuten.

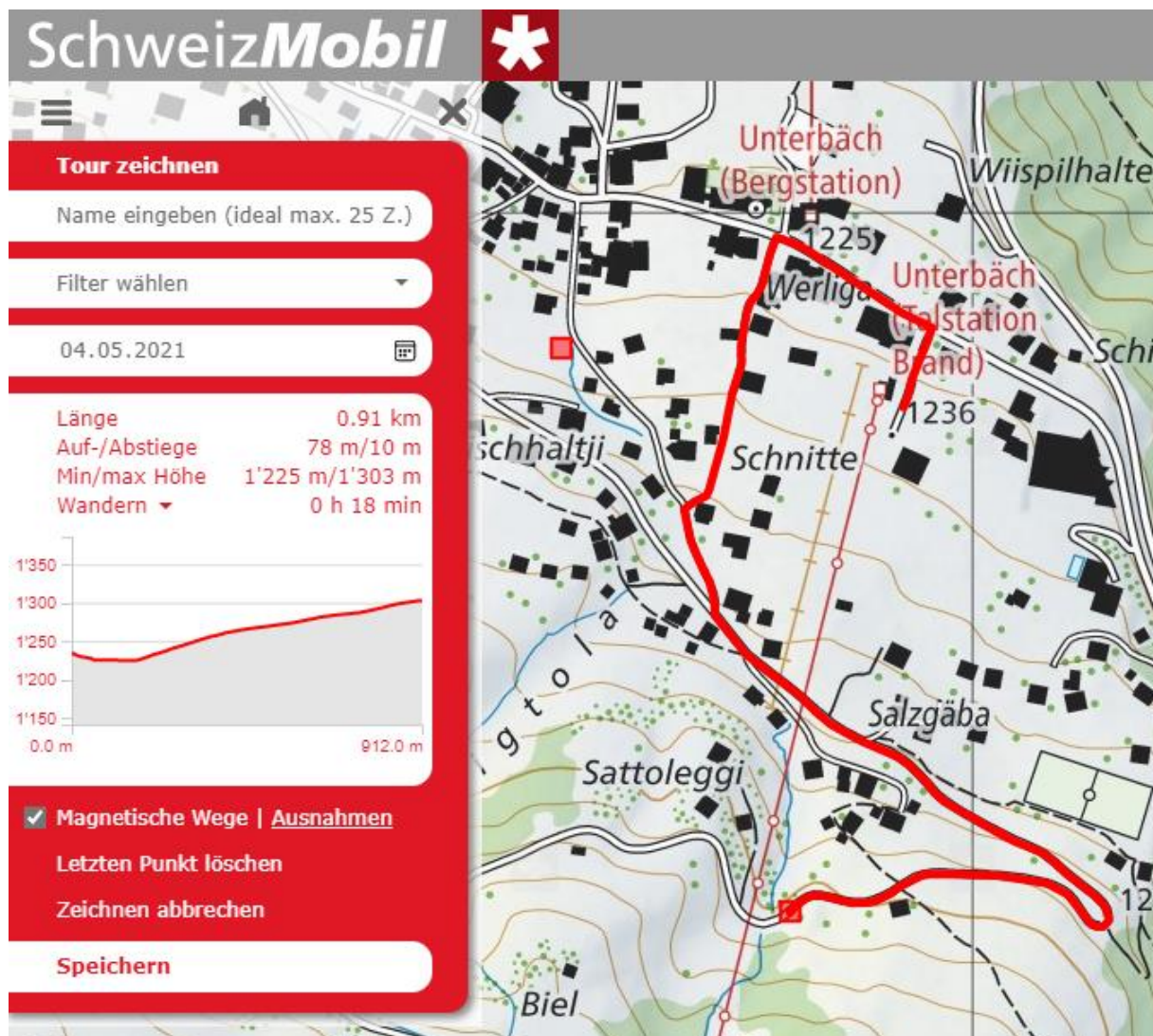
Vermietung der Trottinett: Bergstation Brandalp-Sessellift.

Reservation: Tourismusbüro: +41 27 934 56 56

Details: <https://unterbaech.ch/unterbaech/sommer/freizeitaktivitaeten/trottinett/>

Nach dem Besuch der Kapelle müssen die Benutzer die Trottinett bei der Talstation des Sesselliftes zurückgeben.

3) Mit dem **Sessellift** ins Dorf. Von dort zu Fuss zurück zur Kapelle, Dauer ab Brandalp ca. 30 Minuten. Höhendifferenz ab Dorf 80 m, Entfernung 900 m, Zeit ab Talstation Sessellift: 15 Min.



BESUCH FRIEDENSKAPELLE:

Der Weiler "Salzgebe" besteht aus zwei älteren Haupthäusern, darunter das "[Sigismund-Haus](#)". 40 m oberhalb vom Haus befindet sich die Kapelle/der Ort des Friedens. Bei zwei Sitzplätzen, gilt es den Besuch gestaffelt durchzuführen.

Alle Informationen über die Kapelle/den Ort des Friedens finden sich hier:

<https://www.salzgebe.org/kapelle/>, einschließlich einer Präsentation [der Eröffnung](#) im Jahr 2019.

Rückreise:

10 Minuten zu Fuss vom Weiler Salzgebe bis zur Seilbahnstation Unterbach Gfg. dort Dessert / Café im Restaurant Hotel Alpenhof

Unterbach – Bern: Abfahrt stündlich:

h:25: Via Raron, Visp

Dauer: Anderthalb Stunden

SCHLECHTWEITER-PROGRAMM UND ALTERNATIVEN:

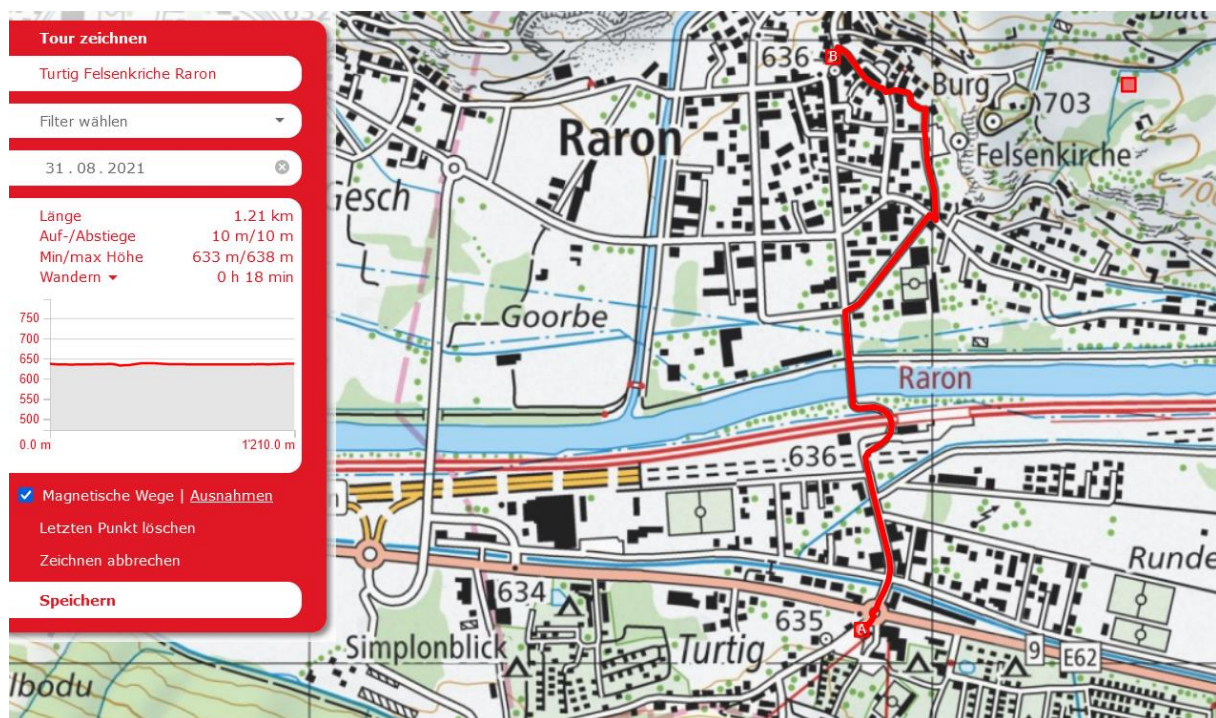
Ankunft um 10:32 Uhr: Besuch der Frauenstimmrechts-Infotafel beim Gemeindehaus

11:00 Uhr: Spaziergang auf der Brandalp-Strasse hoch zur Salzgebe und zur Friedenskapelle / dem Ort des Friedens.

12:00: Mittagessen im Dorf im Hotel Alpenhof (gegenüber der Bergstation Luftseilbahn; reservieren!)

Nachmittag

Alle halbe Stunde (h25 und h55) Fahrt mit der Luftseilbahn nach Turtig (= „Unterbäch Talstation“)
Durchqueren des Tals ins Dorf Raron (15 min):



In Raron zwei Attraktionen:

Die Burgkirche mit dem Grab von Rainer Maria Rilke und dem Museum auf der Burg

<https://www.pfarrei-raron.ch/kirchen/burgkirche/>

Distanz vom Dorf 450m, zu Fuss auf den Hügel, Höhenunterschied: 60m.

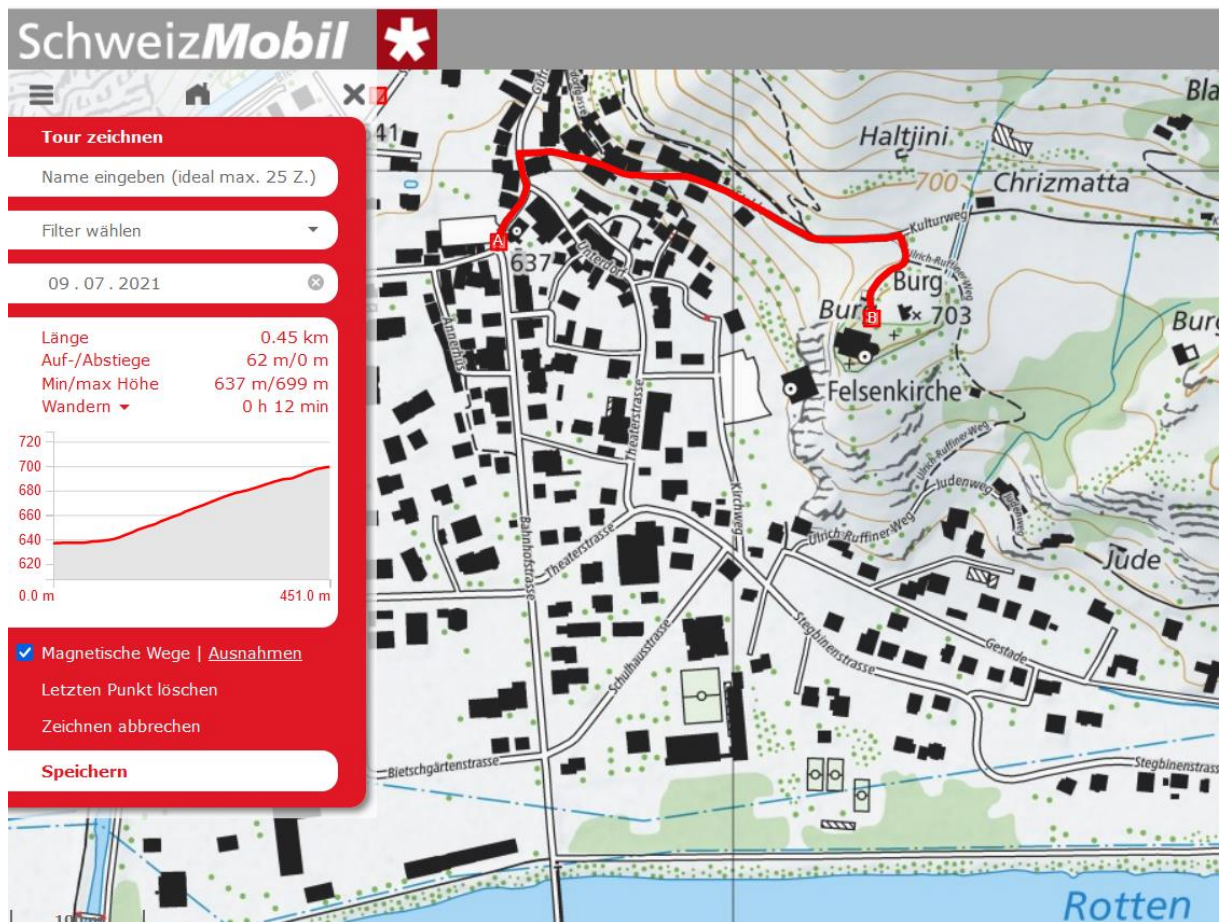
Das Grab von Rilke liegt auf dem Felsen, an der Südwand der Kirche:

„Rose, oh reiner Widerspruch, Lust,
Niemandes Schlaf zu sein unter soviel
Lidern.»

Das Museum auf der Burg: Täglich geöffnet 11.00 - 17.00 Uhr:

<https://raron.ch/museum-auf-der-burg/>

Informationen zu Rilke und über das Ehepaar von Roten, Pioniere des Wahlrechts für Frauen.



Die Felsenkirche von 1974, unten am Burghügel

<https://www.pfarrei-raron.ch/kirchen/felsenkirche/>

Kaverne mit 500 Sitzplätzen.

Ein wunderbarer Ort um Passagen aus dem „[Rilke Projekt](#)“ abzuspielen, z.B. <https://www.youtube.com/watch?v=qqHbwWmyY4M>

Ggf. Kontakt mit Sakristan/in für Türöffnung und Lautsprecheranlage:
Tel. 027 934 11 01, pfarramtraron@bluewin.ch

Rückreise:

Zug nach Visp und Bern: Raron ab: h42. Unter der Woche tlw. halbstündliche Verbindung nach Bern.

Web:

www.salgebe.org/kapelle

www.tripadvisor.ch (Link)

www.google.ch/maps (Link)

Othmar Ulrich, August 2021